

**Η ελληνική εμπειρία
στην ανάπτυξη
του φαρμακευτικού brand:**

Viagra



Σιλδεναφίλη: από την αντιμετώπιση της στηθάγχης στην Στυτική Δυσλειτουργία

Ο Ignarro κ.α. περιγράφουν το ρόλο του NO ως νευροδιαβιβαστή που απελευθερώνεται από το σηραγγώδες νεύρο κατά τη διάρκεια σεξουαλικής διέγερσης.

Σύσταση ομάδας έρευνας για ανάπτυξη εκλεκτικών αναστολέων της PDE-5 στα εργαστήρια της Pfizer

Σταματάει η ανάπτυξη του UK-92480 σε καρδιαγγειακές ενδείξεις

1986

1989

1990

1993

1998

UK-92480 (αργότερα σιλδεναφίλη) Επιλέγεται ως υποψήφιο φάρμακο για να μπει σε κλινική ανάπτυξη για καρδιαγγειακές ενδείξεις.

Πρώτες μελέτες στη ΣΔ δείχνουν αποτελεσματικότητα της Σιλδεναφίλης στην ενίσχυση της στυτικής ανταπόκρισης κατά την σεξ. διέγερση.

Αναφορές βασικής έρευνας μεταξύ 1991 και 2000 πάνω στο ρόλο της PDE-5 στην πνευμονική αγγειοδιαστολή: πρώτη χρήση αναστολέων της PDE-5 σε πειραματικά μοντέλα με πνευμονική υπέρταση.

Παράγοντες κινδύνου για ΣΔ και συν-νοσηρότητες

Ηλικία

- Ηλικία

- Καρδιακά νοσήματα (στεφανιαία νόσος, καρδιακή ανεπάρκεια)

- Υπέρταση

- Δυσλιπιδαιμία

- Σακχαρώδης Διαβήτης

Οργανικά

- Χρόνια Νευρολογικά νοσήματα (Parkinson's)

- Καλοήθης Υπερπλασία Προστάτη (ΚΥΠ/ΒΡΗ)

- Συμπτώματα κατώτερου ουροποιητικού (LUTS)

- Ακτινοθεραπεία, χειρουργική θεραπεία (καρκίνος προστάτη)

- Τραυματισμοί

Ψυχογενή- Σχετιζόμενα με σύγχρονο τρόπο ζωής

- Κατάθλιψη και στρες

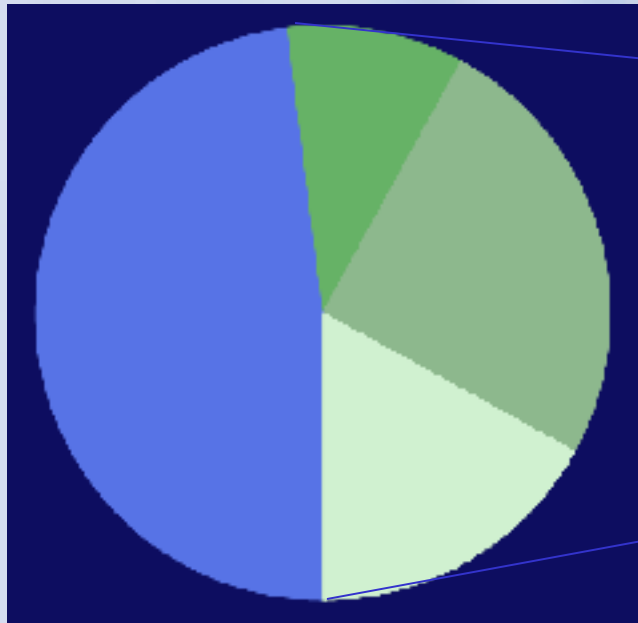
- Έλλειψη φυσικής άσκησης

- Κοινωνικοοικονομική κατάσταση και ποιότητα ζωής (κάπνισμα, αλκοόλ)

- Φαρμακευτικά σκευάσματα

Η συχνότητα εμφάνισης της ΣΔ

Άνδρες ηλικίας 40 έως 70 ετών

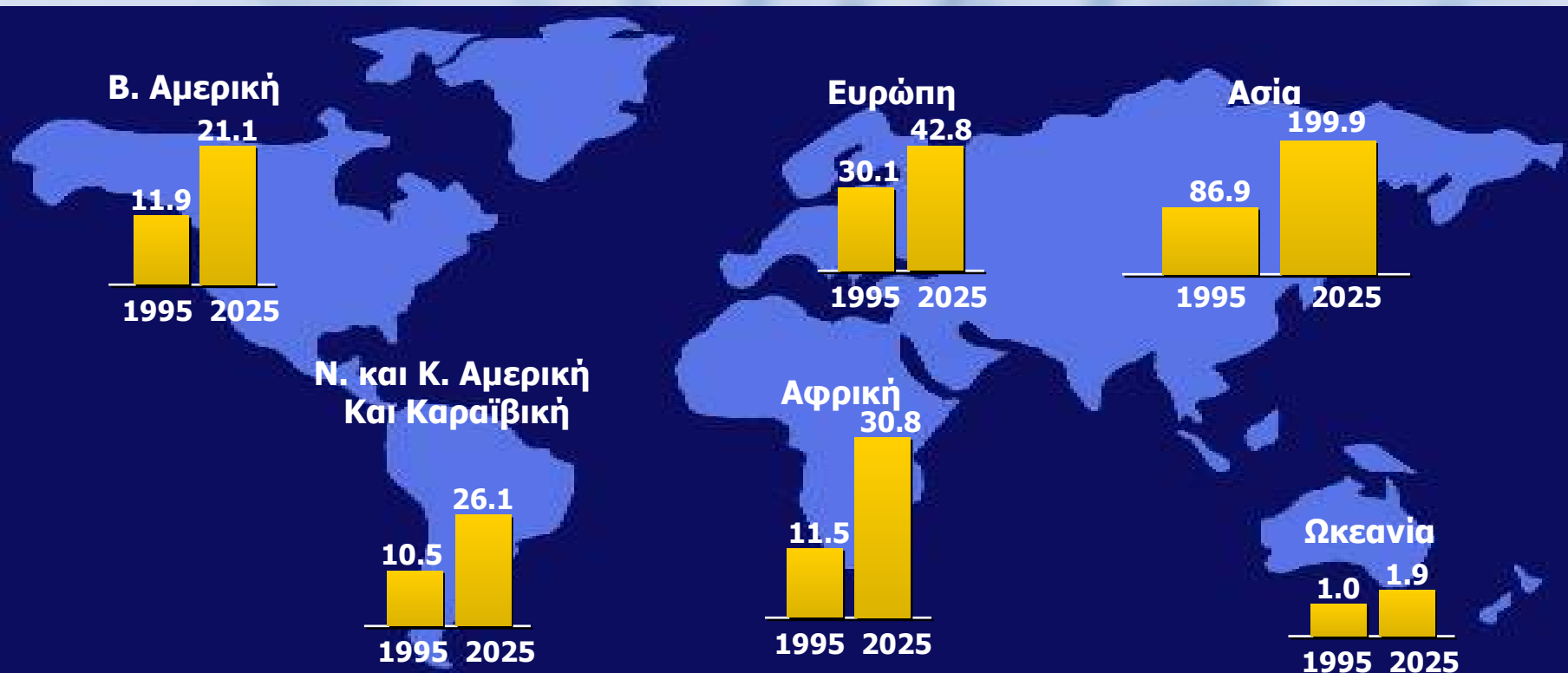


ΣΔ (52%)

- Πλήρης (10%)
- Μέτριου βαθμού (25%)
- Μικρού βαθμού (17%)

Massachusetts
Male Aging Study
(*n* = 1290)

Προβλεπόμενη αύξηση της Στυτικής Δυσλειτουργίας μέχρι το 2025



Ο επιπολασμός της ΣΔ παγκοσμίως, αναμένεται να αυξηθεί από 152 εκατ άνδρες το 1995 σε 322 εκατ άνδρες το 2025

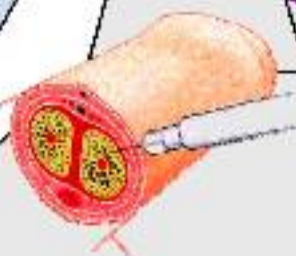
Θεραπείες για την Σ.Δ μέχρι την έλευση του Viagra



1982



1970s

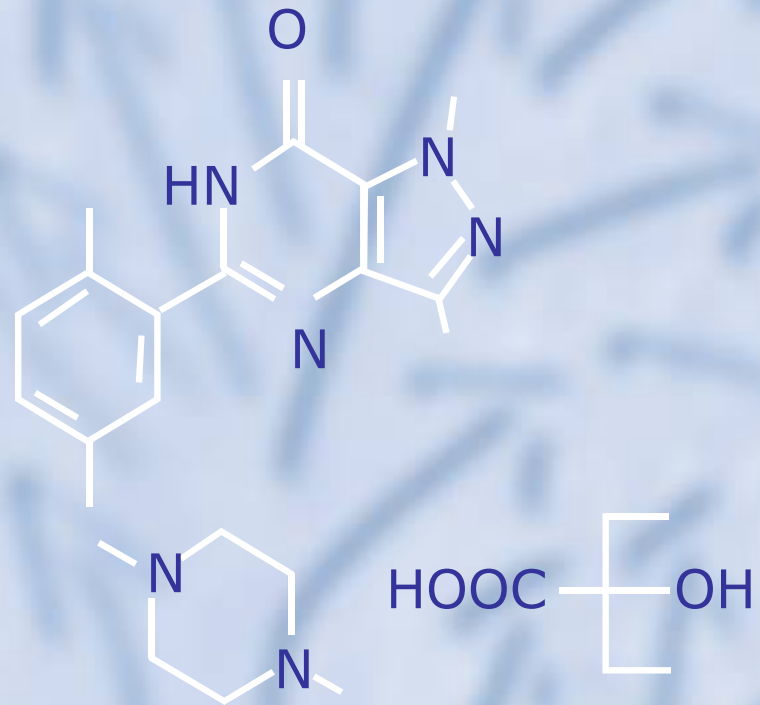


pfizer

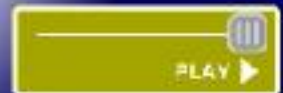
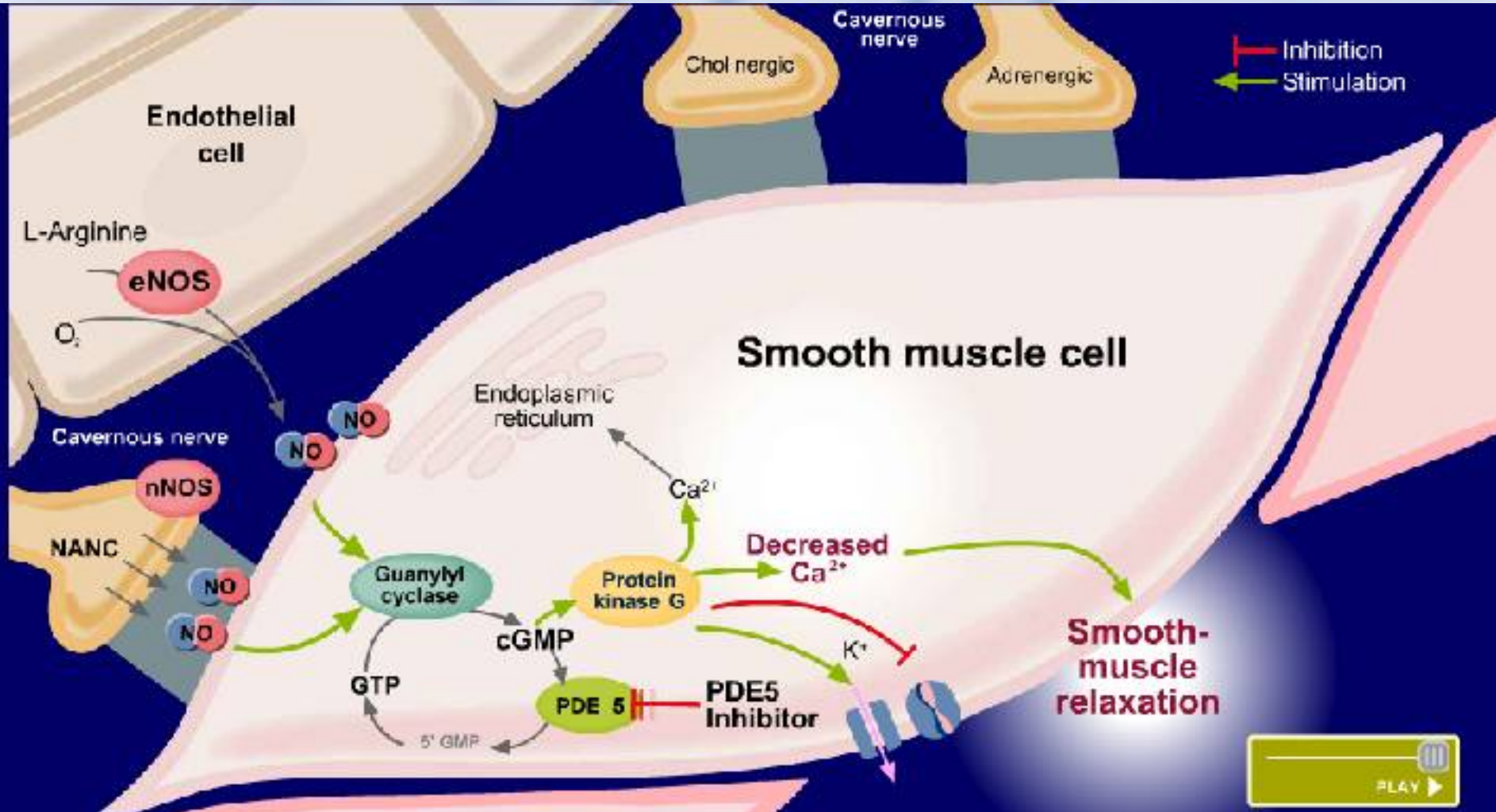
1998!

VIAGRA™

- Κατάλληλη μορφή για λήψη από του στόματος
- Αποτελεσματικό
- Αξιόπιστο
- Κατάλληλο για ευρύ φάσμα ασθενών
- Καλά ανεκτό
- Ταχεία δράση
- Αποκαθιστά τη φυσιολογική ανταπόκριση σε σεξουαλική διέγερση



Αναστολή της PDE-5 : μηχανισμός δράσης



Σιλδεναφίλη: από τη στυτική δυσλειτουργία, στην πνευμονική υπέρταση και ακόμα πιο πέρα...



Έγκριση της σιλδεναφίλης (Viagra)
ως πρώτη από του στόματος αγωγή για τη ΣΔ:
Αποδείχθηκε κλινική αποτελεσματικότητα
σε 21 κλινικές μελέτες.

1998

2001

2003

2005

2008

Brand Positioning

Το Viagra

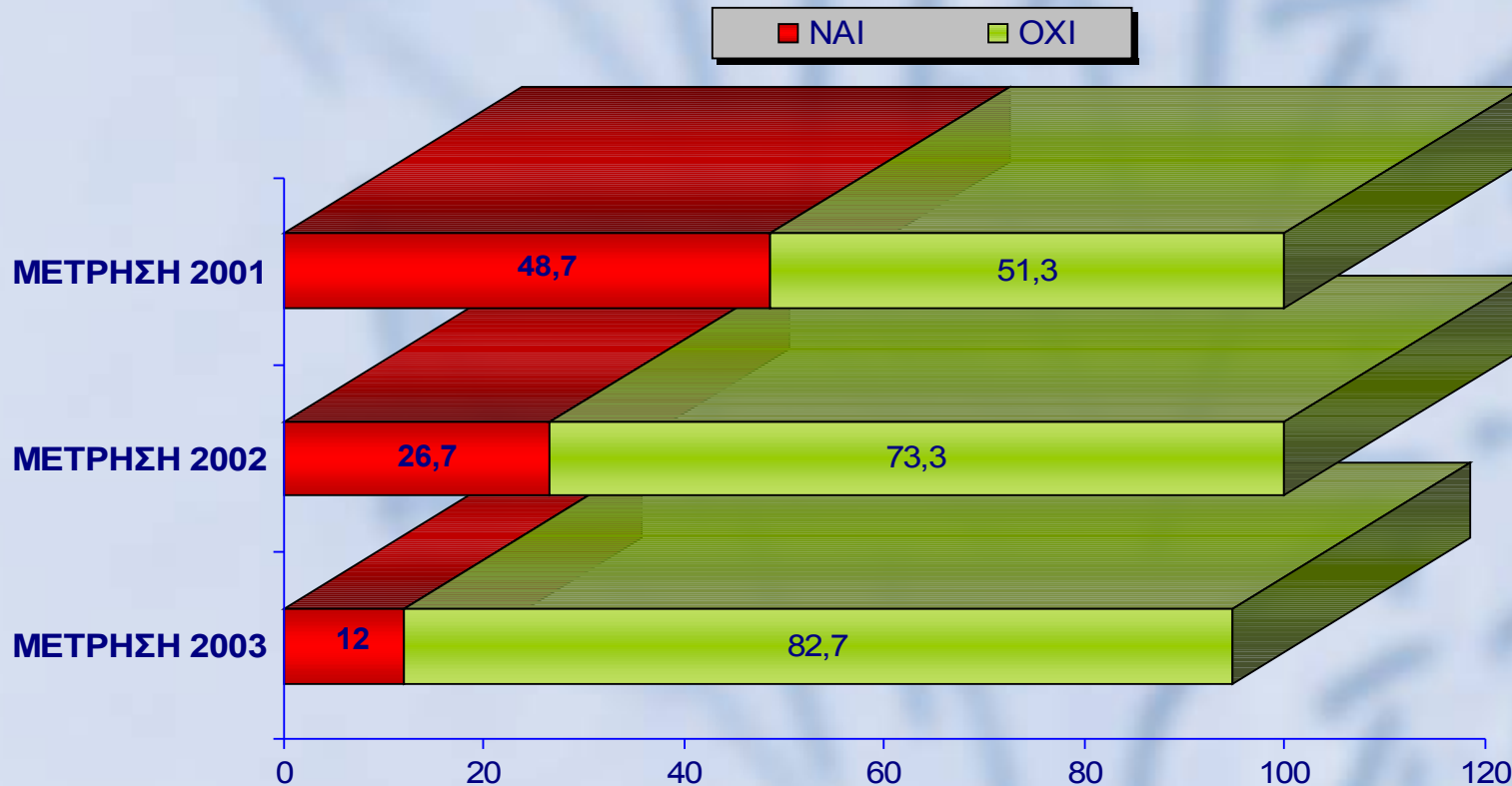
είναι η αξιόπιστη αγωγή για τη Σ.Δ.
που δίνει τη δυνατότητα στο γιατρό
να αποκαταστήσει τη σεξουαλική υγεία
και τη συνολική ικανοποίηση
των ασθενών του



Ποια είναι τα χαρακτηριστικά που πρέπει να συγκεντρώνει μια αγωγή για τη Σ.Δ.

| | TOTAL |
|--------------------|-------|
| ΑΣΦΑΛΕΙΑ | 59,1 |
| ΕΠΑΡΚΗΣ ΣΤΥΣΗ | 57,1 |
| ΔΙΑΡΚΕΙΑ ΔΡΑΣΗΣ | 36,8 |
| ΒΕΛΤΙΩΜΕΝΗ ΕΠΙΔΟΣΗ | 18,3 |
| ΕΝΑΡΞΗ ΔΡΑΣΗΣ | 17,5 |
| ΧΑΜΗΛΗ ΤΙΜΗ | 7,3 |

Viagra και καρδιά: ασφαλές ή επικίνδυνο;



Ερ: Πιστεύετε ότι το Viagra έχει αρνητική επίδραση στην καρδιακή λειτουργία ή όχι;

Σιλδεναφίλη: από τη στυτική δυσλειτουργία, στην πνευμονική υπέρταση και ακόμα πιο πέρα...



Έγκριση της σιλδεναφίλης (Viagra)
ως πρώτη από του στόματος αγωγή για τη ΣΔ:
Αποδείχθηκε κλινική αποτελεσματικότητα
σε 21 κλινικές μελέτες.

1998

2001

2003

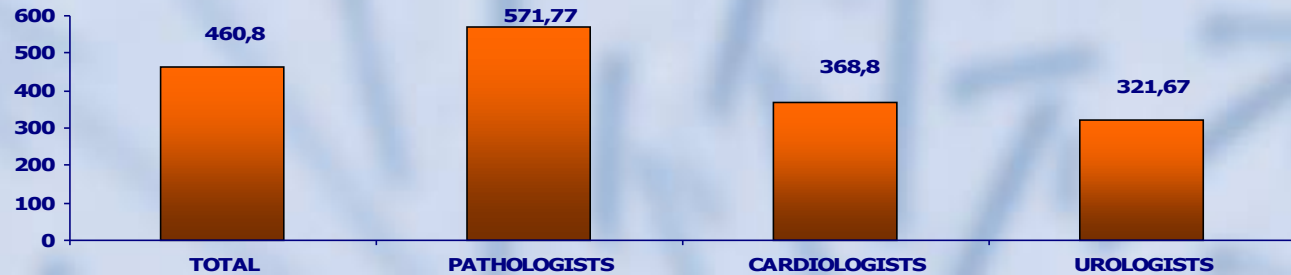
2005

2008

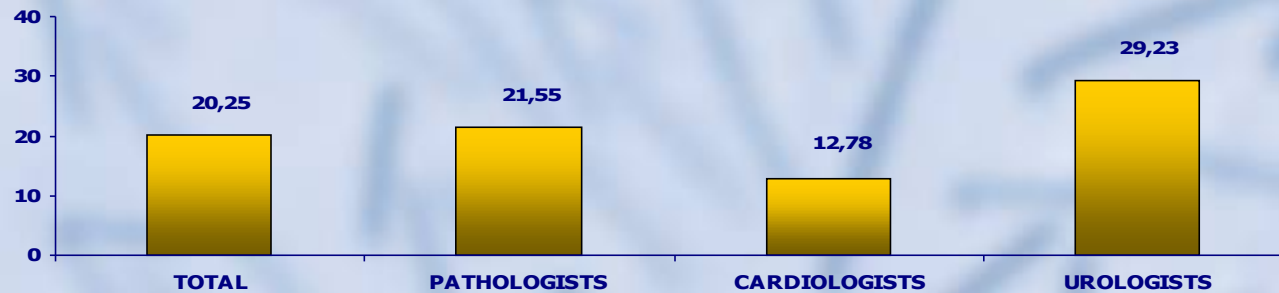
Είσοδος στην αγορά του Uprima (απομορφίνη)-
αγωνιστής ντοπαμίνης το οποίο σε αντίθεση με την
σιλδεναφίλη δρα κεντρικά και χορηγείται
υπογλώσσια.

Στατιστικά στοιχεία ασθενών/ μήνα/ ειδικότητα

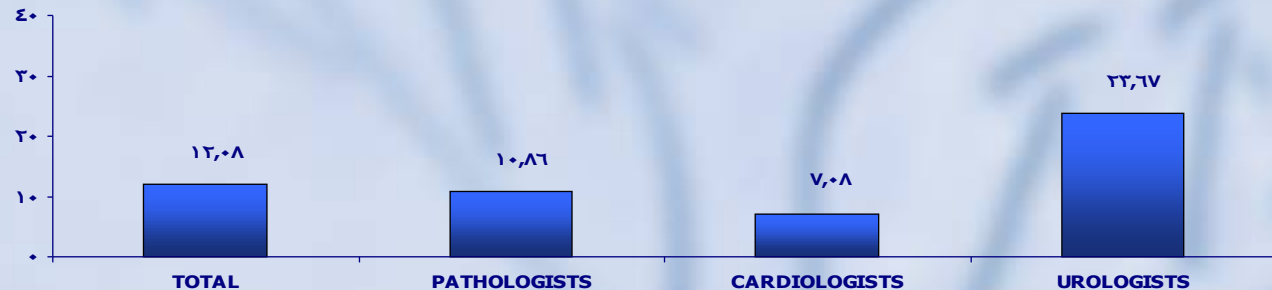
Μ.Ο
ασθενών/μήνα
για κάθε
ασθένεια



Μ.Ο
ασθενών/μήνα
με Σ.Δ.



Μ.Ο ασθενών
/μήνα που
πήραν συνταγή
για Σ.Δ.



Customers' Segmentation - Γιατροί



Σιλδεναφίλη: από τη στυτική δυσλειτουργία, στην πνευμονική υπέρταση και ακόμα πιο πέρα...



Έγκριση της σιλδεναφίλης (Viagra) ως πρώτη από του στόματος αγωγή για τη ΣΔ: Αποδείχθηκε κλινική αποτελεσματικότητα σε 21 κλινικές μελέτες.



Λανσάρισμα του Cialis (τανταλαφίλη) Ανήκει φαρμακολογικά στην ίδια κατηγορία με τη σιλδεναφίλη (αναστολέας της PDE-5). Προϊόν: Lilly Icos

1998

2001

2003

2005

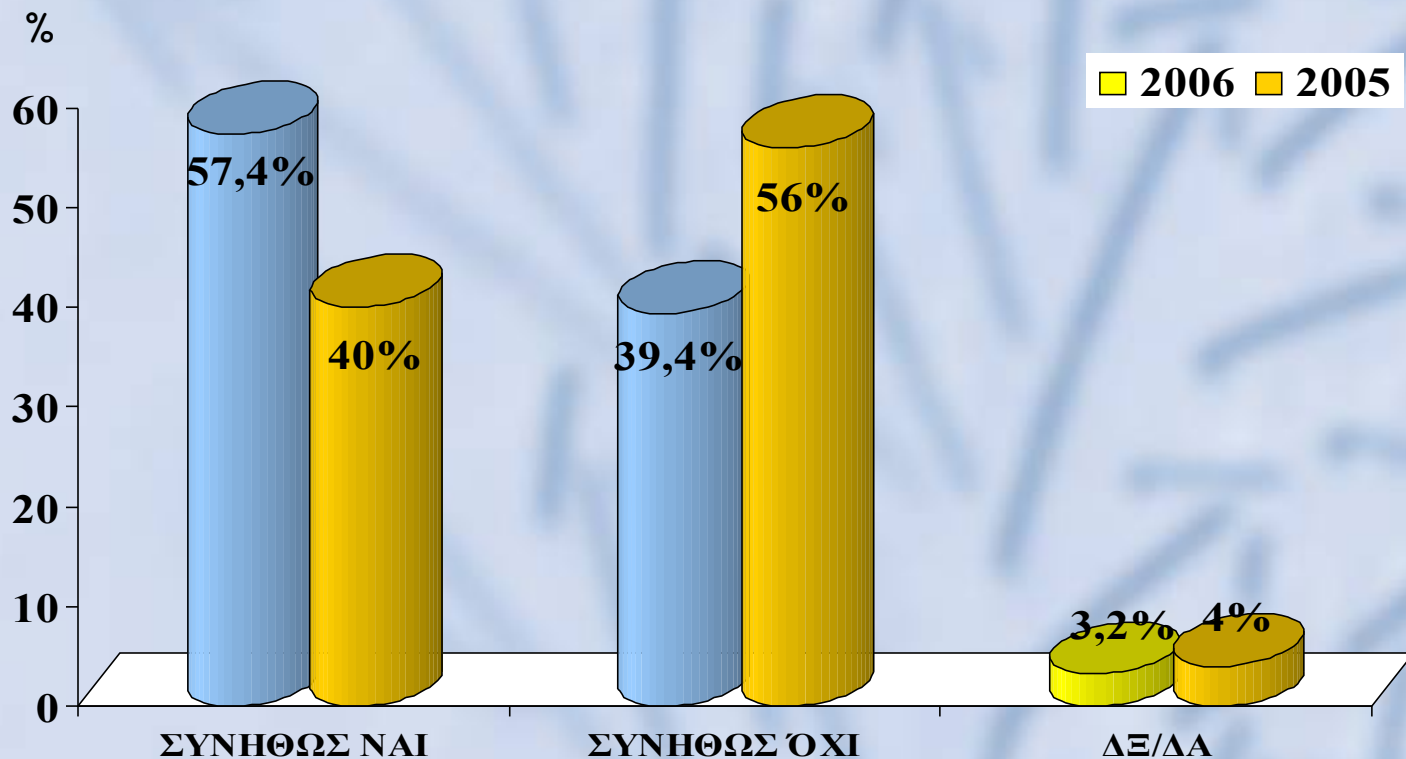
2008



Λανσάρισμα του Levitra (βαρδεναφίλη). Ανήκει φαρμακολογικά στην ίδια κατηγορία με τη σιλδεναφίλη (αναστολέας της PDE-5) Προϊόν: Bayer

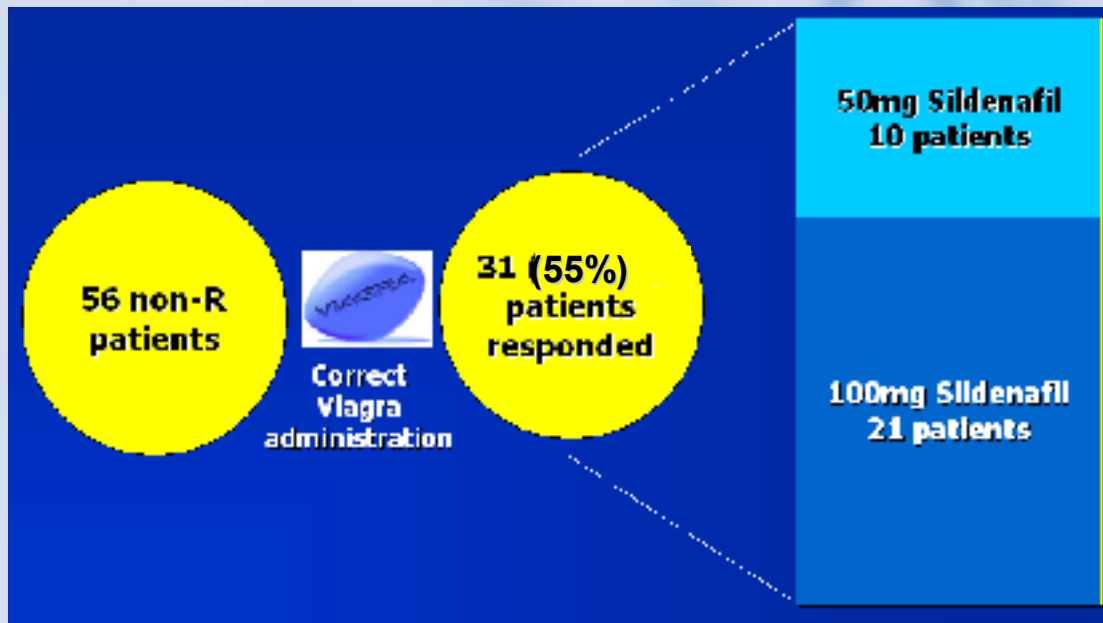
Είσοδος στην αγορά του Uprima (απομορφίνη)-αγωνιστής ντοπαμίνης το οποίο σε αντίθεση με την σιλδεναφίλη δρα κεντρικά και χορηγείται υπογλώσσια.

Η ανάδειξη του συμβουλευτικού ρόλου του φαρμακοποιού στο πέρασμα του χρόνου.



Ερ: Οι μόνιμοι πελάτες, σας συμβουλεύονται σχετικά με τις διαθέσιμες αγωγές αντιμετώπισης της Σ.Δ;

Για την θετική έκβαση της θεραπείας είναι σημαντική η εκπαίδευση των ασθενών ...



Το 55% των αρχικά μη-ανταποκριθέντων στο Viagra, ανταποκρίνονται μετά από τη σωστή χορήγησή του.



50% των αρχικά μη ανταποκριθόντων ανδρών σε Viagra[®], ανταποκρίνονται μετά τη σωστή χορήγησή του¹

- Για να δράσει το Viagra[®] τη σωστή ορμονοεπιπέδωση είναι απαραίτητη²
- Το Viagra[®] ενεργεί κληρονομημένα όταν χορηγείται με ούλα σε ανδρες με ήπιες, από γύμη χαμηλές σε λιπώδη³
- Η υψηλότερη αποτελεσματικότητα του Viagra[®] εξασφαλίζεται με τη δόση των 100mg⁴



Το Viagra[®] είναι φάρμακο που περιέχει Sildenafil Citrate. Το Viagra[®] είναι φάρμακο που περιέχει Sildenafil Citrate. Το Viagra[®] είναι φάρμακο που περιέχει Sildenafil Citrate.



Pfizer
 ΑΝΤΙΒΙΩΤΙΚΑ, ΟΡΜΟΝΕΣ ΚΑΙ ΑΛΛΑ ΓΕΝΕΙΑ
 100, Πανεπιστημίου Συγγρού, Αθήνα 11527
 Τηλέφωνο: 210 7797500

© 2005 Pfizer Inc. All rights reserved.

05/05/05

Σιλδεναφίλη: από τη στυτική δυσλειτουργία, στην πνευμονική υπέρταση και ακόμα πιο πέρα...



Έγκριση της σιλδεναφίλης (Viagra) ως πρώτη από του στόματος αγωγή για τη ΣΔ: Αποδείχθηκε κλινική αποτελεσματικότητα σε 21 κλινικές μελέτες.



Λανσάρισμα του Cialis (τανταλαφίλη) Ανήκει φαρμακολογικά στην ίδια κατηγορία με τη σιλδεναφίλη (αναστολέας της PDE-5). Προϊόν: Lilly Icos

1998

2001

2003

2005

2008



Λανσάρισμα του Levitra (βαρδεναφίλη). Ανήκει φαρμακολογικά στην ίδια κατηγορία με τη σιλδεναφίλη (αναστολέας της PDE-5) Προϊόν: Bayer

Είσοδος στην αγορά του Uprima (απομορφίνη)-αγωνιστής ντοπαμίνης το οποίο σε αντίθεση με την σιλδεναφίλη δρα κεντρικά και χορηγείται υπογλώσσια.

Έγκριση της σιλδεναφίλης ως Revatio για την αντιμετώπιση της PAH από τον FDA και τον EMEA

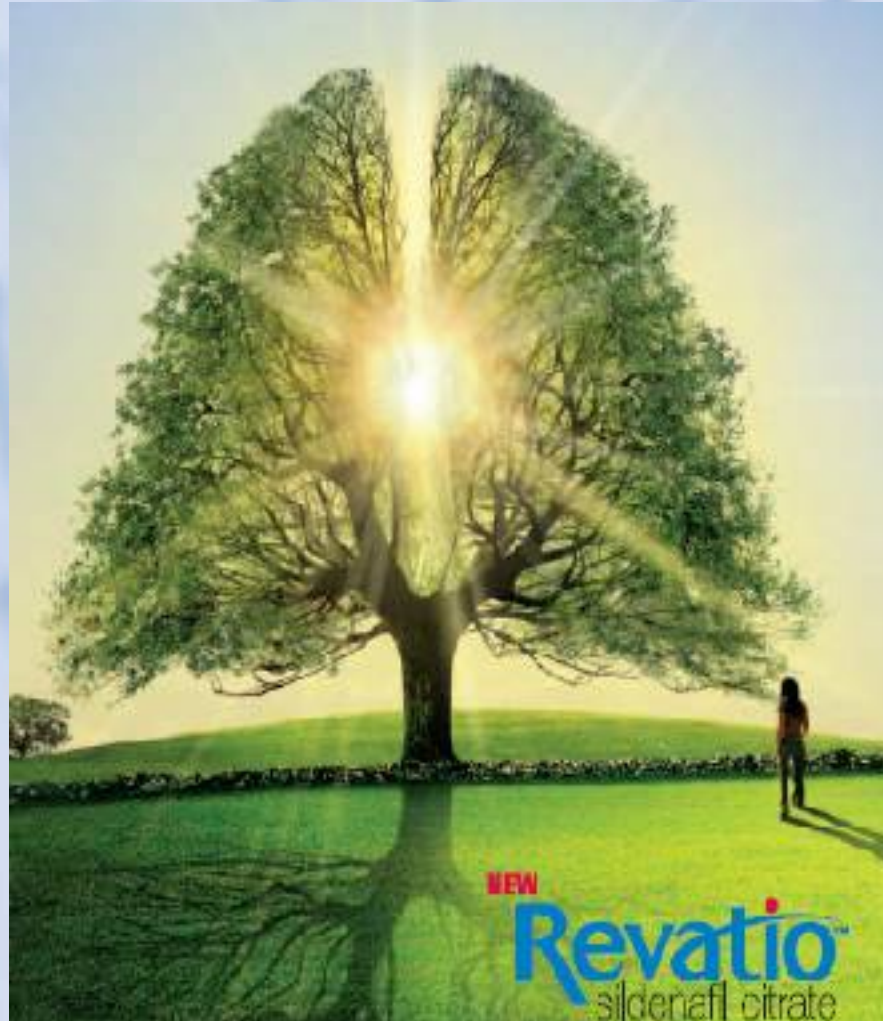


Η σιλδεναφίλη στην Πρωτοπαθή Πνευμονική Αρτηριακή Υπέρταση.

| ΓΝΩΣΗ ΔΕΥΤΕΡΗΣ ΕΝΔΕΙΞΗΣ | % |
|---------------------------------------|-------------|
| ΝΑΙ | 47,1 |
| ΟΧΙ | 39,0 |
| ΔΞ/ΔΑ | 14,0 |
| ΕΝΔΕΙΞΗ | |
| ΠΝΕΥΜΟΝΙΚΗ ΥΠΕΡΤΑΣΗ | 81,3 |
| ΑΛΛΟ | 11,3 |
| ΔΙΑΦΟΡΟΠΟΙΗΣΗ ΠΡΟΦΙΛ ΑΣΦΑΛΕΙΑΣ | |
| ΝΑΙ | 48,5 |
| ΟΧΙ | 25,7 |
| ΔΞ/ΔΑ | 25,7 |

Ερ: Γνωρίζετε αν το Viagra έχει δεύτερη ένδειξη πέραν της Σ.Δ. ; Ποια είναι αυτή;

Νέα ένδειξη σιλδεναφίλης



Σιλδεναφίλη: από τη στυτική δυσλειτουργία, στην πνευμονική υπέρταση και ακόμα πιο πέρα...



Έγκριση της σιλδεναφίλης (Viagra) ως πρώτη από του στόματος αγωγή για τη ΣΔ: Αποδείχθηκε κλινική αποτελεσματικότητα σε 21 κλινικές μελέτες.



Λανσάρισμα του Cialis (τανταλαφίλη) Ανήκει φαρμακολογικά στην ίδια κατηγορία με τη σιλδεναφίλη (αναστολέας της PDE-5). Προϊόν: Lilly Icos

1998

2001

2003

2005

2008

Λανσάρισμα του Levitra (βαρδεναφίλη). Ανήκει φαρμακολογικά στην ίδια κατηγορία με τη σιλδεναφίλη (αναστολέας της PDE-5) Προϊόν: Bayer



Είσοδος στην αγορά του Uprima (απομορφίνη)-αγωνιστής ντοπαμίνης το οποίο σε αντίθεση με την σιλδεναφίλη δρα κεντρικά και χορηγείται υπογλώσσια.

Έγκριση της σιλδεναφίλης ως Revatio για την αντιμετώπιση της PAH από τον FDA και τον EMEA



You are here



Σιλденаφίλη και έρευνα



Συνολικά

2007

Sildenafil

3317

366

VIAGRA

2954

340

1998-2008 : Το Viagra σε αριθμούς...

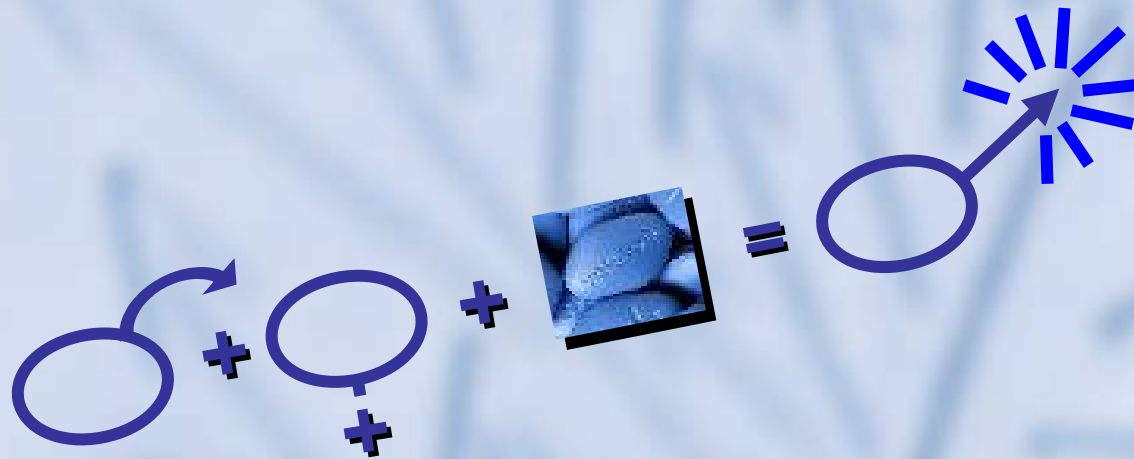
35.150.000 ασθενείς

1.126.000 γιατροί

233.866.000 συνταγές

1.823.110.000 χάπια

6,1 χάπια/sec



**Ευχαριστώ
για την προσοχή σας**



VIAGRA[®]

(sildenafil citrate)